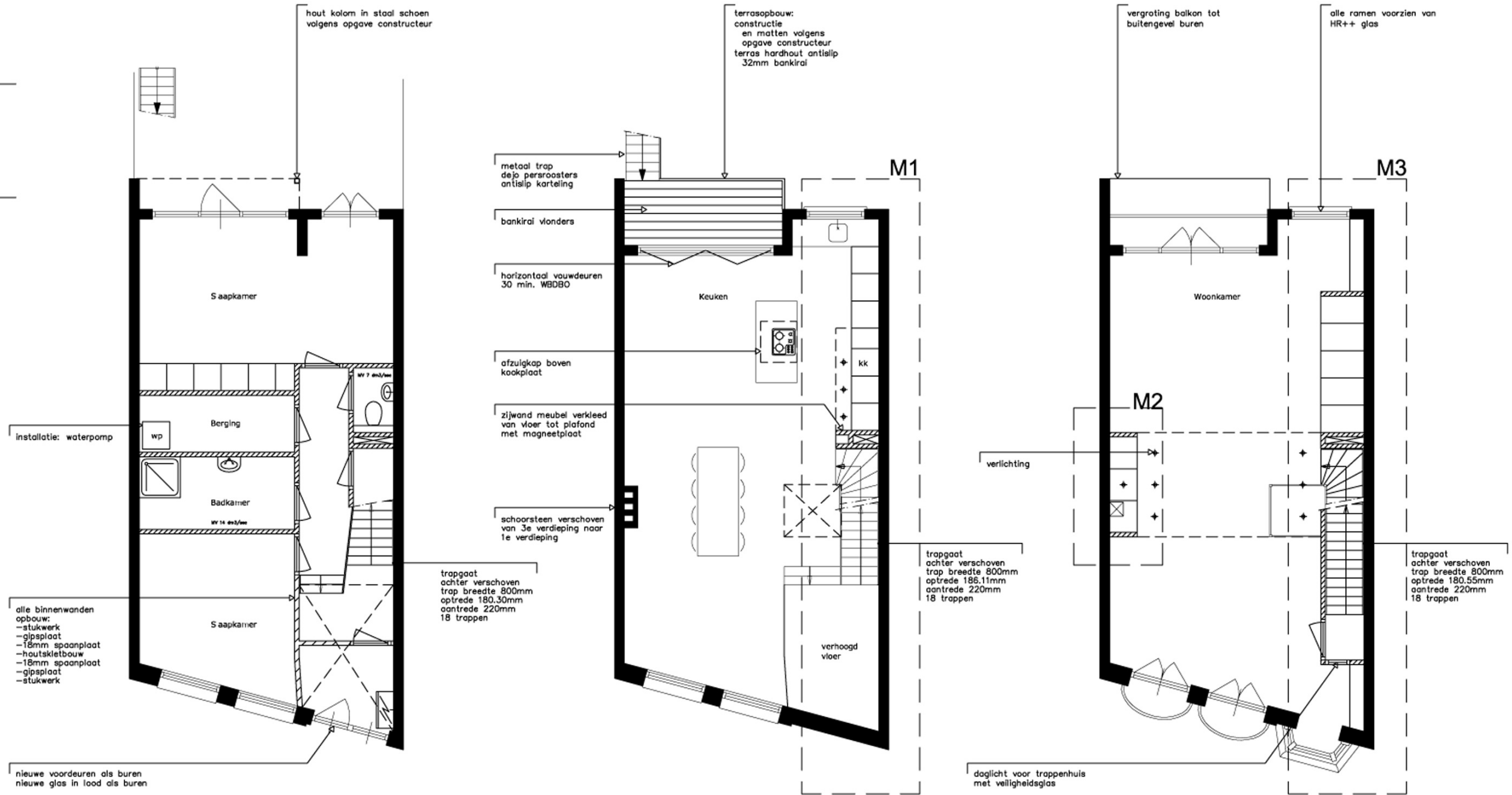


**Van toepassing zijnde normen**

elektrische installaties	conform NEN 1010
centrale verwarming	conform NEN 3028
ventilatie	conform NEN 1087
trappen	conform NEN 3509
lucht- en contactgeluid	conform NEN 5077
constructieve veiligheid	conform NEN 6702
brandveiligheid	conform NEN 6068
rookmelders	conform NEN 2555
drink- en warmwater	conform NEN 1006
binnenisolering	conform NEN 1006
rookgasafvoer	conform NEN 2757

**Algemene bepalingen**

Brandveiligheid en rookproductie van toegepaste materialen volgens bouwbesluit.  
 Wateropname van toegepaste materialen volgens bouwbesluit.  
 Luchttoevoer via natuurlijke ventilatie.  
 Spuiventilatie: afvoeren van verontreinigde binnenlucht via beweegbare delen als bedoeld in Bouwbesluit 2003, artikel 3.65 lid 1.  
 Inbraakwerendheid van bereikbare gevelelementen volgens NEN 5096 Klasse 2.  
 Wering van ratten en muizen volgens bouwbesluit.  
**Opmerkingen**  
 Maatvoering door de aannemer in het werk te controleren zie afwerkstaat voor afwerkingen.



Begane grond  
nieuw

1e Verdieping  
nieuw

2e Verdieping  
nieuw



Warmondstraat 103 II  
 1058 KT, Amsterdam  
 T 06 55967532  
 E info@kingarchitecten.nl  
 W www.kingarchitecten.nl

opdrachtgever	
projectarchitect	Roland King
onderwerp	Nieuw plattegronden

schaal	1:100	22_MS
datum	8 sep 2010	DO
gewijzigd	-	01